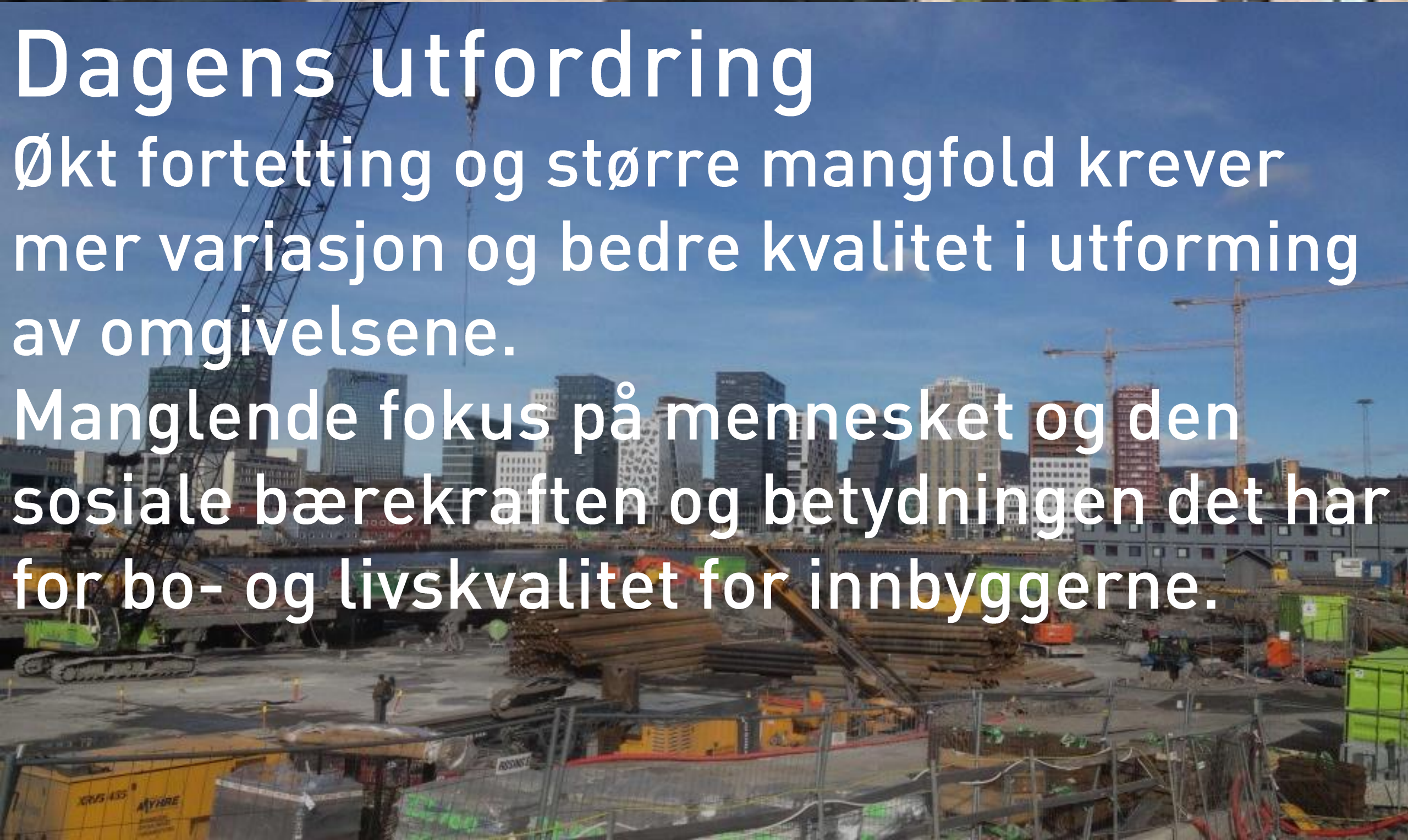


Folketråkk – et initiativ fra DOGA

DOGA



Dagens utfordring

Økt fortetting og større mangfold krever mer variasjon og bedre kvalitet i utforming av omgivelsene.

Manglende fokus på mennesket og den sosiale bærekraften og betydningen det har for bo- og livskvalitet for innbyggerne.



D O A
G



Ønsket effekt for samfunnet
Omgivelser basert på ønsker og behov hos befolkningen.

Mer demokratisk by- og stedsutvikling, slik at alle, også de med særlige behov skal kunne delta på deres egne premisser.



D O G A

Målgrupper

Innbygger

Kommune

Arkitekt

Utbygger

Politiker

O A
D G

Oppdraget

- HVA skal Folkeetråkk være (tjeneste og digitalt verktøy)
- HVORDAN kan tjenesten, digital verktøy & plattform organiseres og finansieres (struktur) for å bli levedyktig over tid, oppnå ønsket effekt og gjennomslagskraft.
- HVEM må DOGA samarbeide med (partnere) for at Folkeetråkk skal realiseres

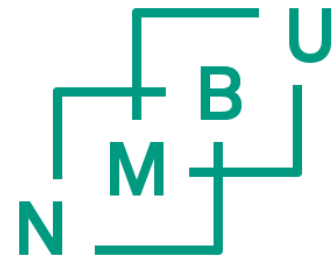


Innbyggerne får ikke være med å utvikle sitt eget samfunn.

-Prosjektleder, DogA

D
O
G
A

1. Introduksjon



Norges miljø- og biovitenskapelige universitet



Arkitektur- og designhøgskolen i Oslo
The Oslo School of Architecture and Design



Helsedirektoratet



Hus du trives i



Svelvik kommune



ARENDAL KOMMUNE



Asker kommune



Barne-, ungdoms- og familiedirektoratet



Distriktssenteret
Kompetansesenter for distriktsutvikling

NIBR

By- og regionforskningsinstituttet

HØGSKOLEN I OSLO
OG AKERSHUS



Oslo kommune



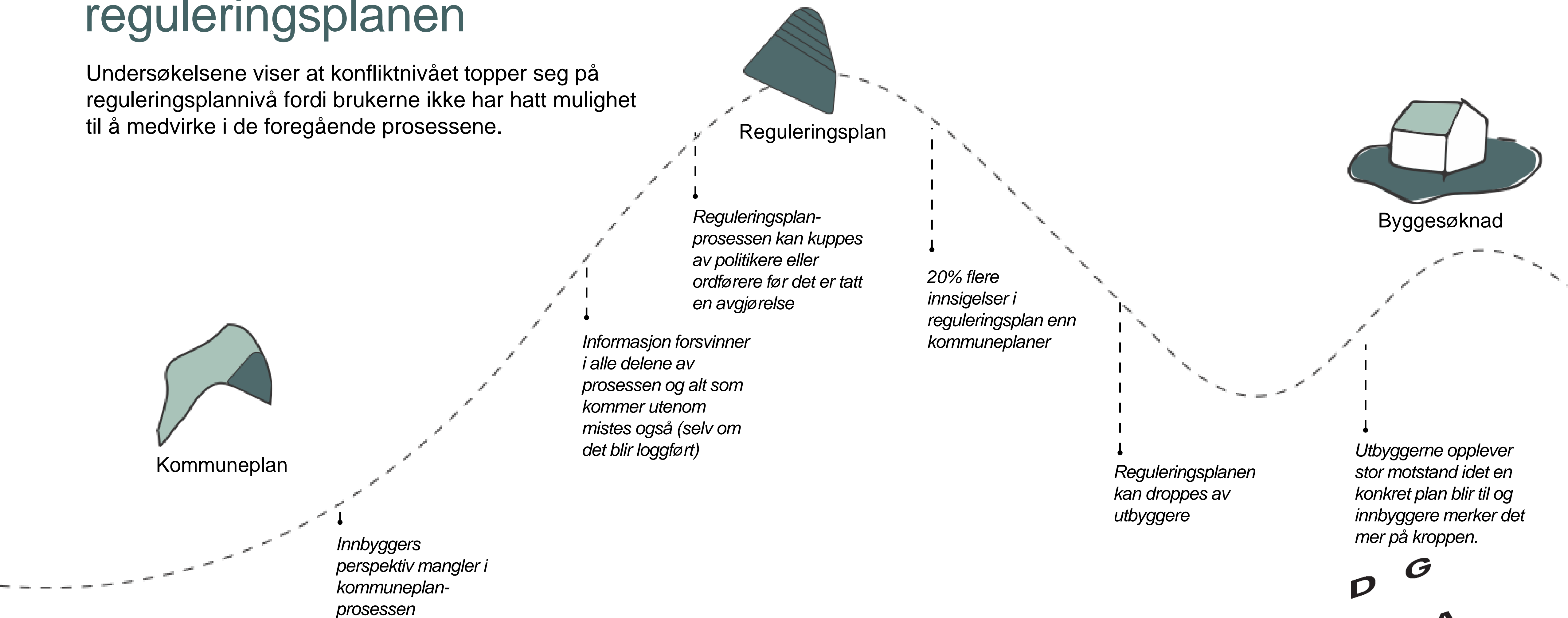
Kommunal- og moderniseringsdepartementet



Innsikt

Konfliktene toppe seg i reguleringsplanen

Undersøkelsene viser at konfliktnivået toppe seg på reguleringsplannivå fordi brukerne ikke har hatt mulighet til å medvirke i de foregående prosessene.





Nasjonale forventninger til regional og kommunal planlegging

Vedtatt ved kongelig resolusjon 12. juni 2015

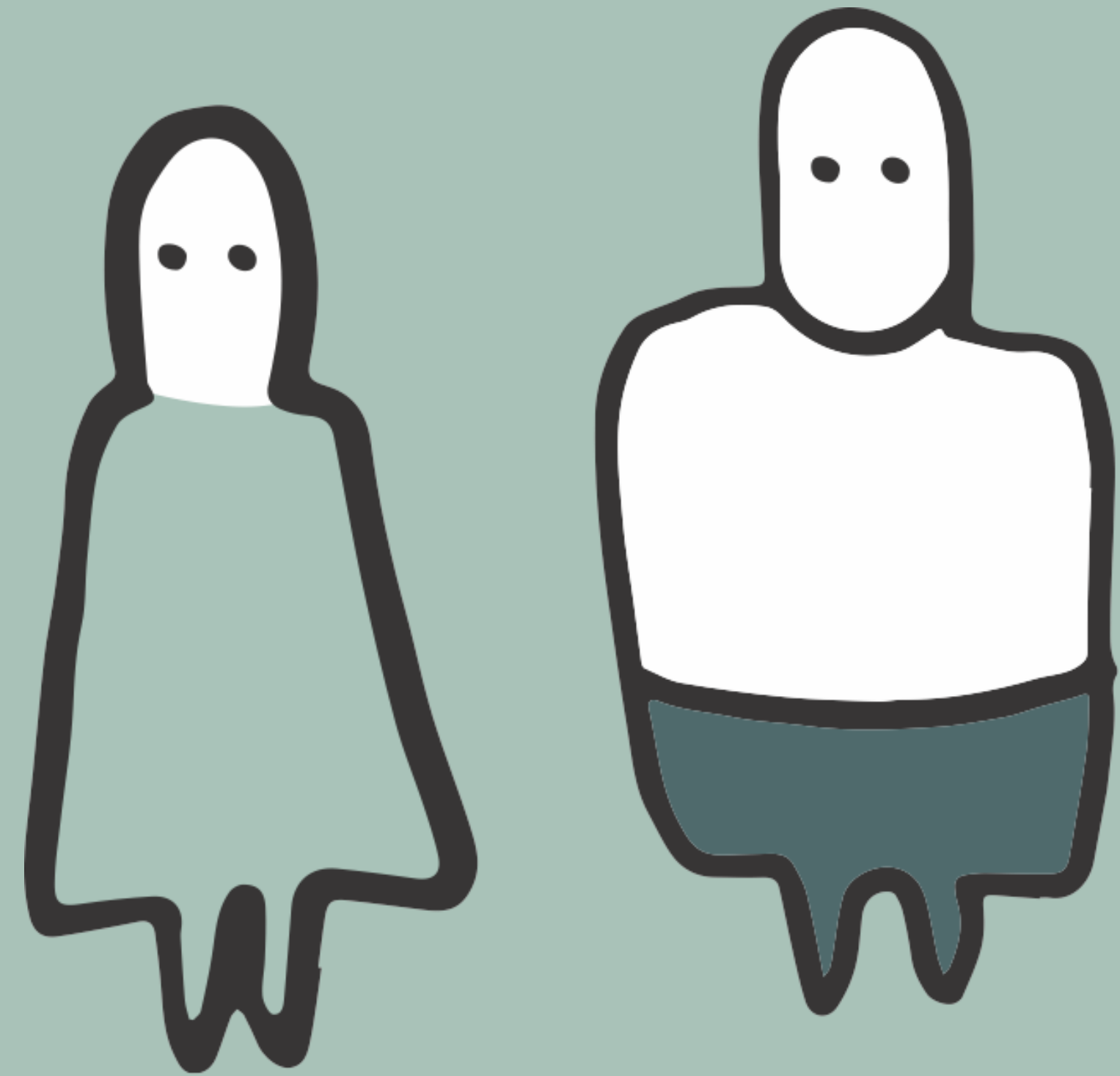


Kommunal- og moderniseringsdepartementet

Brukerperspektiv

Innbyggerens perspektiv

- Den eneste muligheten innbyggerne får til å påvirke, er ved å protestere på noe som allerede er bestemt. De opplever derfor at de ikke har innflytelse i planprosessen



“
Ingen hører eller ser våre behov, vi kommer for sent inn i prosessen.

Kommunens perspektiv

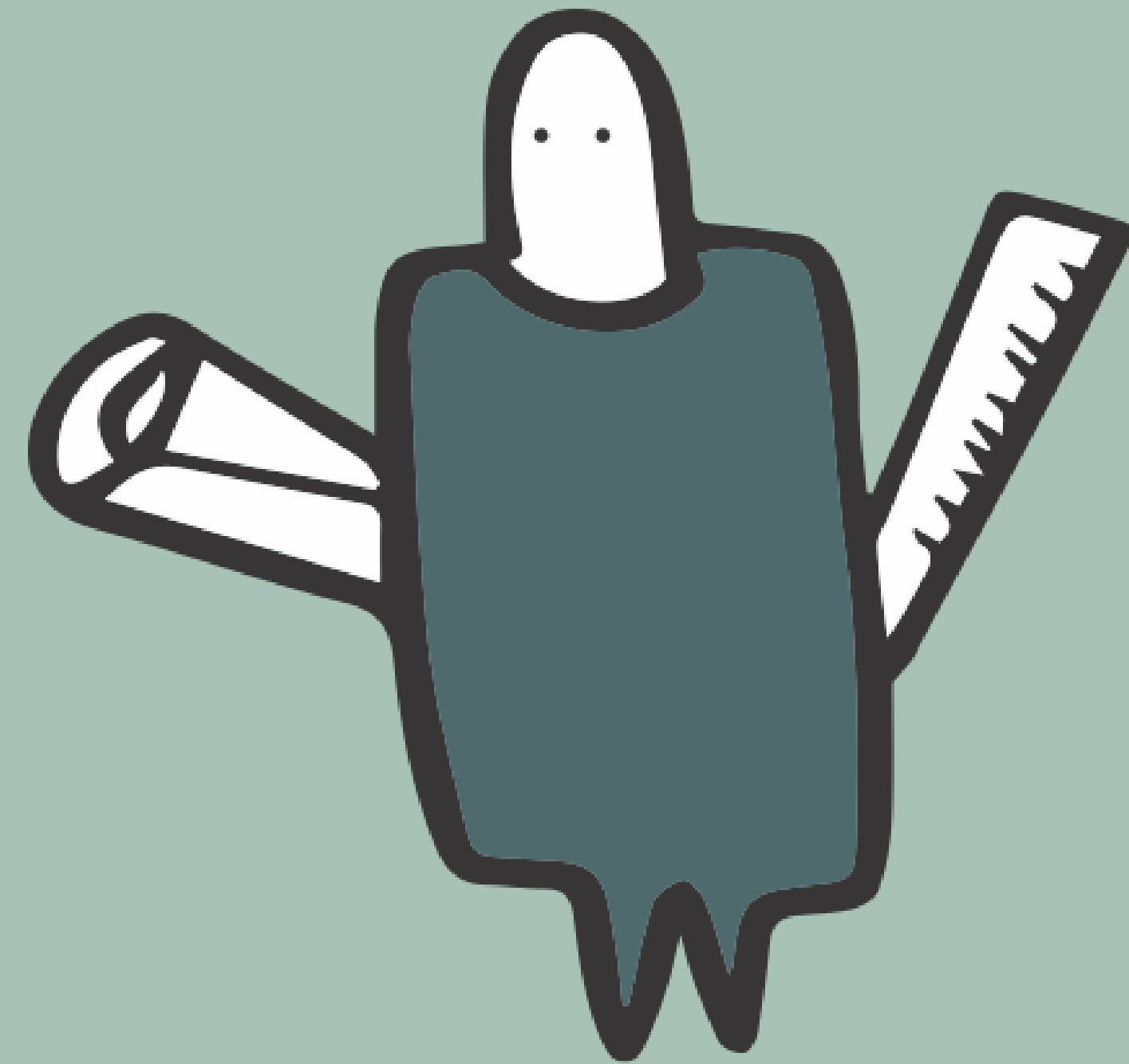
- Kommunene tror ikke innbyggerne kan hjelpe til med verdifulle innspill på kommuneplannivå. Noen kommuner er også skeptiske til å involvere befolkningen fordi de er redde for å skape for store forventninger.



“
Ingen klarer å gi innspill på de riktige tingene på de riktige stedene i prosessen

Arkitektens perspektiv

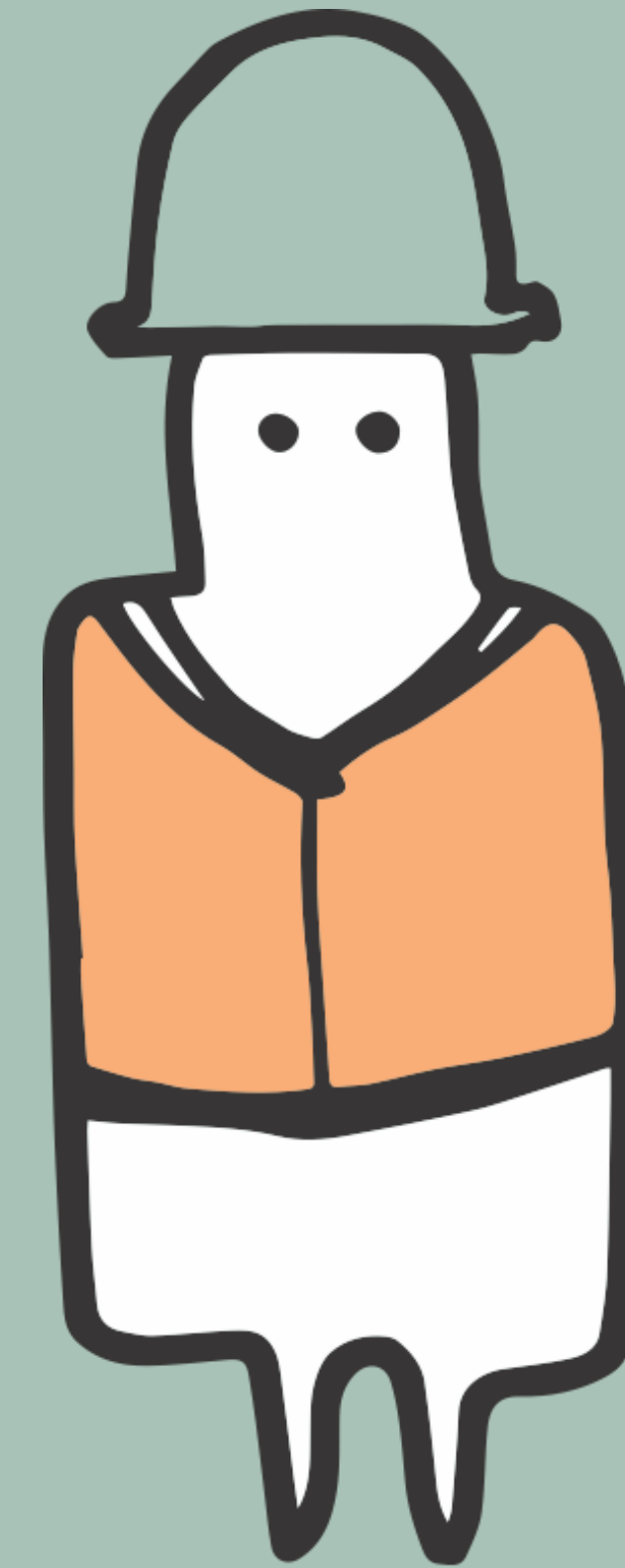
- Arkitektfaget er iferd med å bli mer brukersentrert. Arkitekter eier ikke lenger sannheten om brukerne, og deres oppgave handler mer og mer om å forstå og tilrettelegge for ulike brukerbehov.
- Arkitektene føler seg ofte mer som saksbehandlere enn kreative fageksperter.



“
Det er viktig for meg at man får ned konfliktnivå og at planene blir enklere og mindre motstridende.”

Utbyggerens perspektiv

- Utbyggerne føler seg ofte misforstått. De tror at kommunen mener de gjør prosjekter kun for egen vinning, men utbyggerne ønsker seg egentlig mer dialog med planleggerne.



“

Plantiden bør defineres med frister slik at man kan få igjennom tegningene raskere

Politikerens perspektiv

- Det er mye å sette seg inn i, og politikerne føler seg ofte fremmedgjort. De har like store vanskeligheter for å forstå komplekse plangrunnlag og kart som andre. De er nødt til å forstå og tilegne seg ekspertkunnskap, slik at de kan ta de riktige avgjørelser.



“

Vi har ikke vært med på planene, derfor er vi ikke enige om det som er bestemt

Nøkkelfunn

Ulik forståelse av hva brukermedvirkning er

“
Brukermedvirkning
medfører
ekstraarbeid

-kommune

Vet ikke hvordan og når brukermedvirkning skal gjøres

“
*De store
allmøtene fungerer
ikke så bra (...)
Som oftest er det
bare hvithårete
menn som møter
opp*

-arkitekt

Tidkrevende, men tilfeldig analyse

“
*Informasjonen vi
får blir ikke tolket.*

*-statlig
utbygger*

Mangel på helhetsbilde av planprosessen gir dårligere kvalitet

“
I dag tar prosessen altfor mye tid, det er ingen tidsfrister og kommunen trenerer saker.

-utbygger

De store avgjørelsene tas på kommuneplassnivå hvor det i liten grad er brukermedvirkning

“
Innbyggerne burde engasjeres på kommuneplassnivå, ikke når gravemaskinen står på døra.
-kommune

Konklusjon

Redefinering av oppgave

Opprinnelig oppgave

Med utgangspunkt i Barnetråkk skal det utvikles et digitalt verktøy som kan anvendes av alle grupper i samfunnet.

Redefinert oppgave

Utvikle en tjeneste som skal gi planleggere, utbyggere og arkitekter et optimalt beslutningsgrunnlag i kommunale planprosesser. Tjenesten skal hjelpe dem med å forstå hvorfor, når og hvordan man skal benytte seg av bruker-medvirkning, samt kombinere denne kunnskapen med annen tilgjengelig relevant informasjon.

Tjenestevisjon

En tjeneste som sikrer et **helhetlig og best mulig beslutningsgrunnlag for by og stedsutvikling.**

Prinsipper

Innbyggersentrert

Stole på at innbyggerne gir verdifulle innspill og ivareta deres behov

Transparent

Åpen prosess for alle som inviterer alle parter inn til åpen dialog

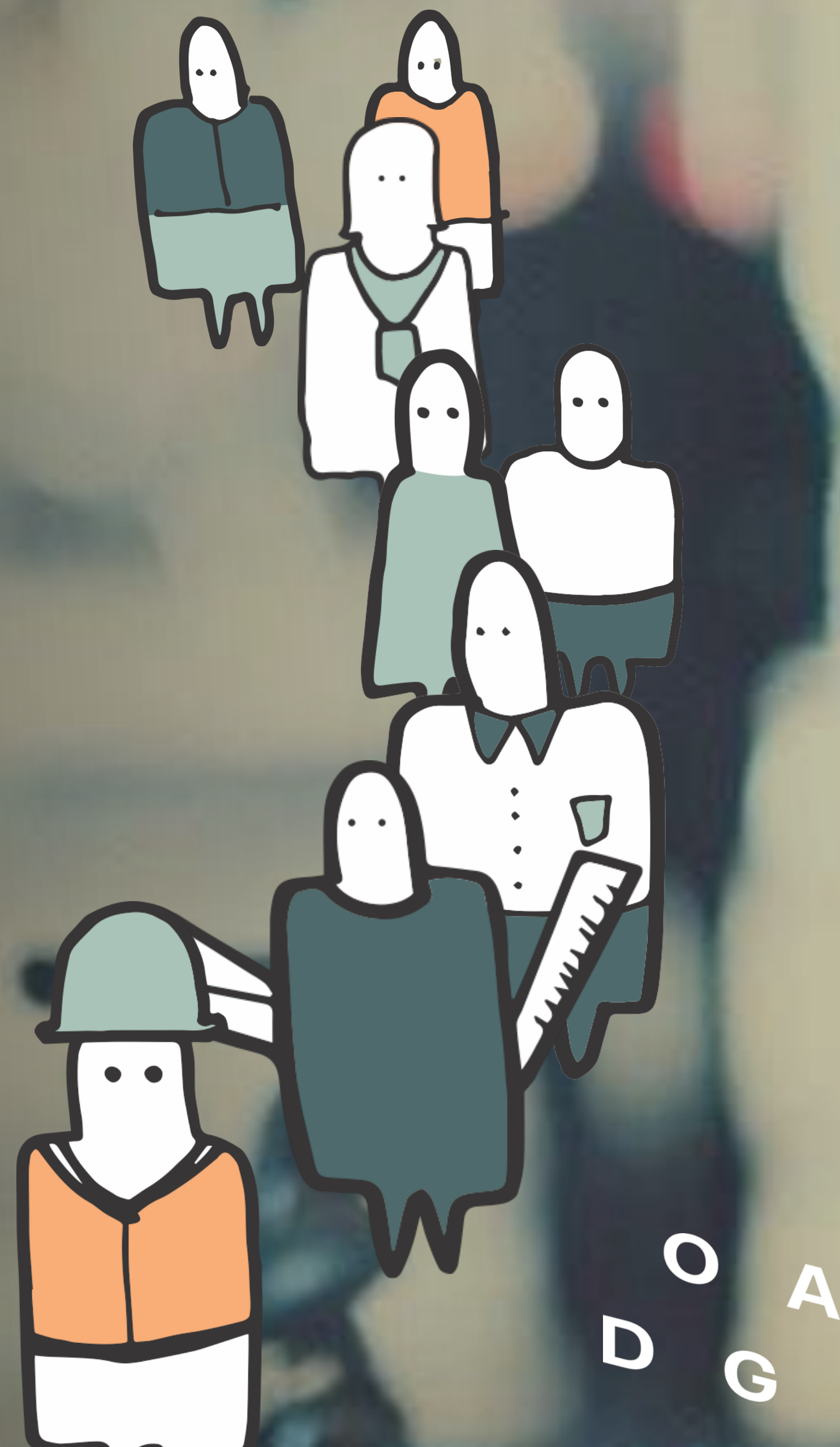
Forutsigbar

Tydelige prosesser

Hva er FolkeTråkk?

FolkeTråkk er en visjonær tjeneste som bidrar til å inkludere innbyggernes behov inn i planprosessene - fra kommuneplannivå til detaljnivå.

Grunnpilaren er en smart database som samler informasjon fra ulike eksisterende kilder og presenterer denne sammen med ny innhentet data knyttet til pågående initiativer.



Folkeetråkk kan bestå av fem hovedkomponenter



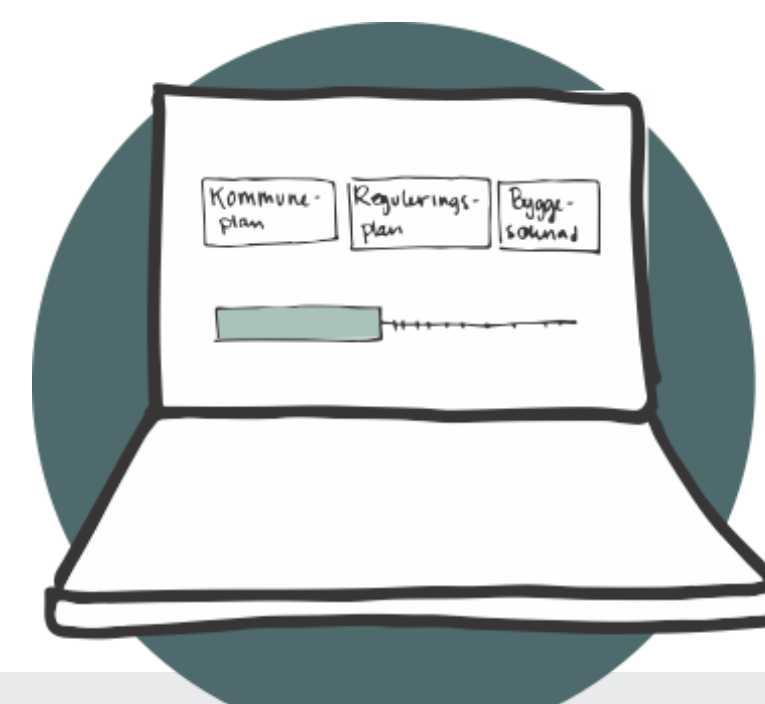
1. Si din mening!



2. Læringsverktøy



3. Informasjonsbank



4. Plan- og fremdriftsverktøy



5. Medvirkningsfasilitator

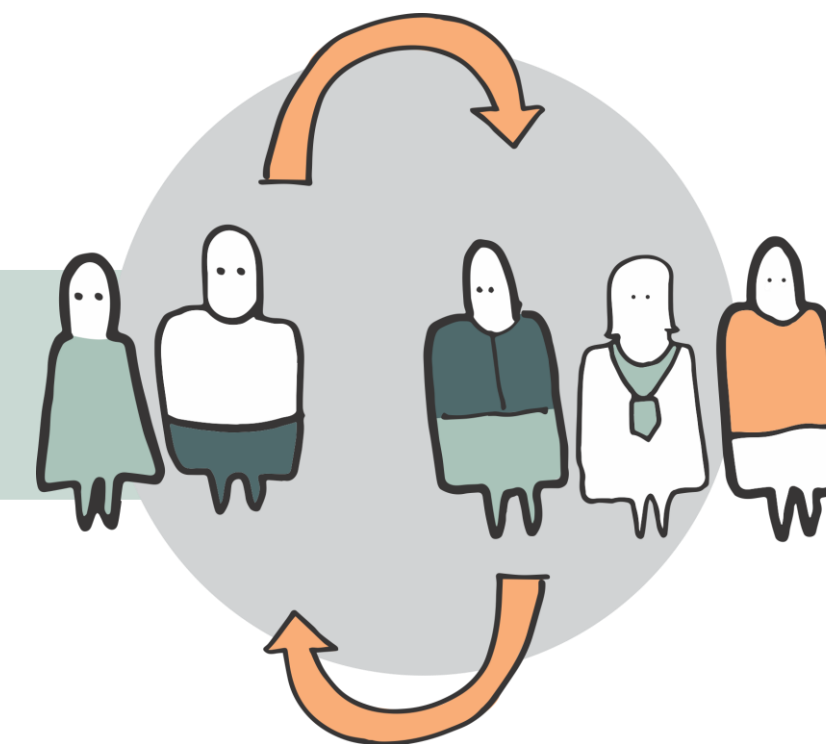
Verdi for brukerne

3. Løsning - Verdi for brukerne



Kommunen har
brukermedvirkning som gir
reell verdi

Kanal for innspill fra
innbyggerne



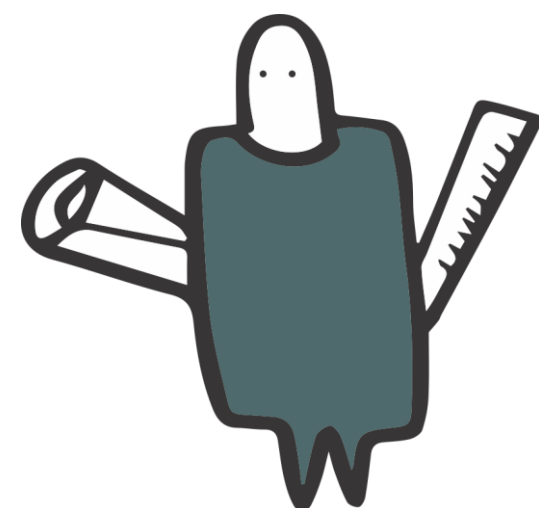
Informasjon om området og
oversikt over planprosessen



Medvirkningsverktøy for hvorfor,
når og hvordan man gjør
brukermedvirkning



D
G
O
A

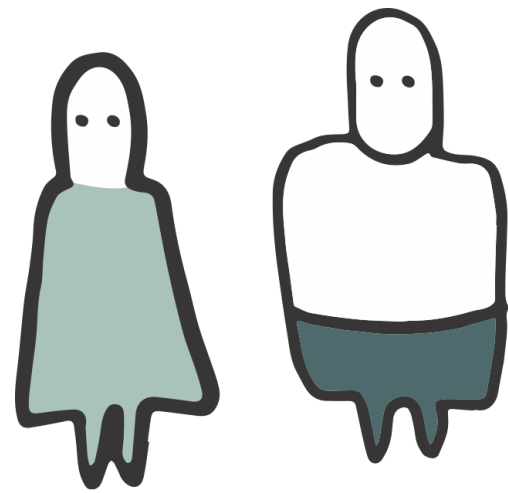


Arkitekter får relevant kunnskap før de igangsetter et prosjekt

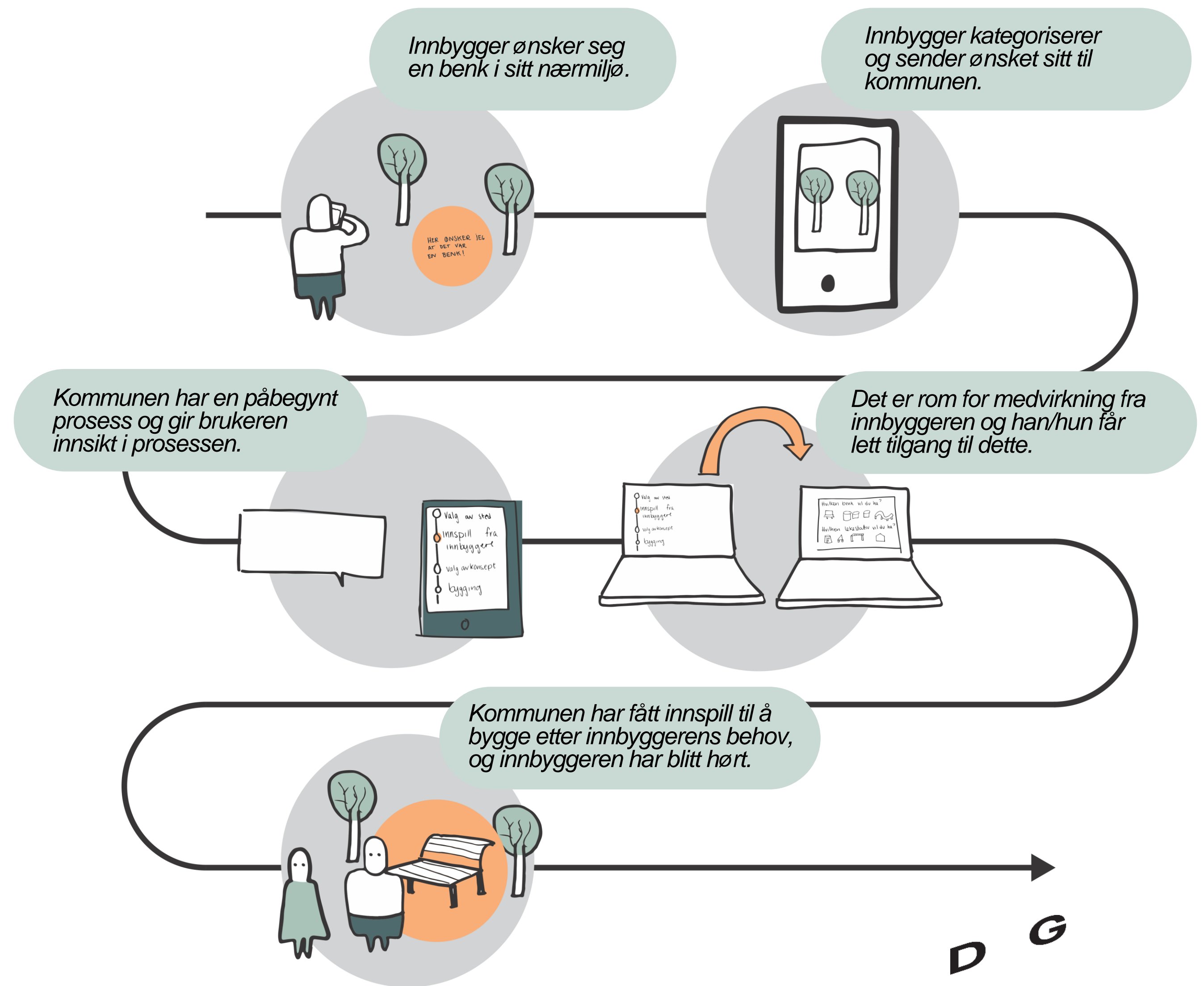


Verktøyet gir tilgang til relevant informasjon om tomten og nærmiljøet. Dette kan f.eks. være reguleringsplaner, innspill fra innbyggere og statistikk rundt bruken av området.

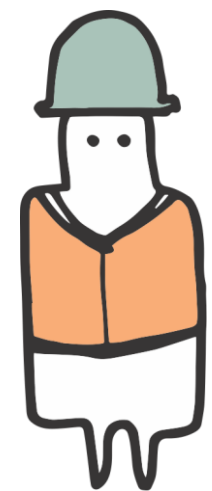
3. Løsning - Verdi for brukerne



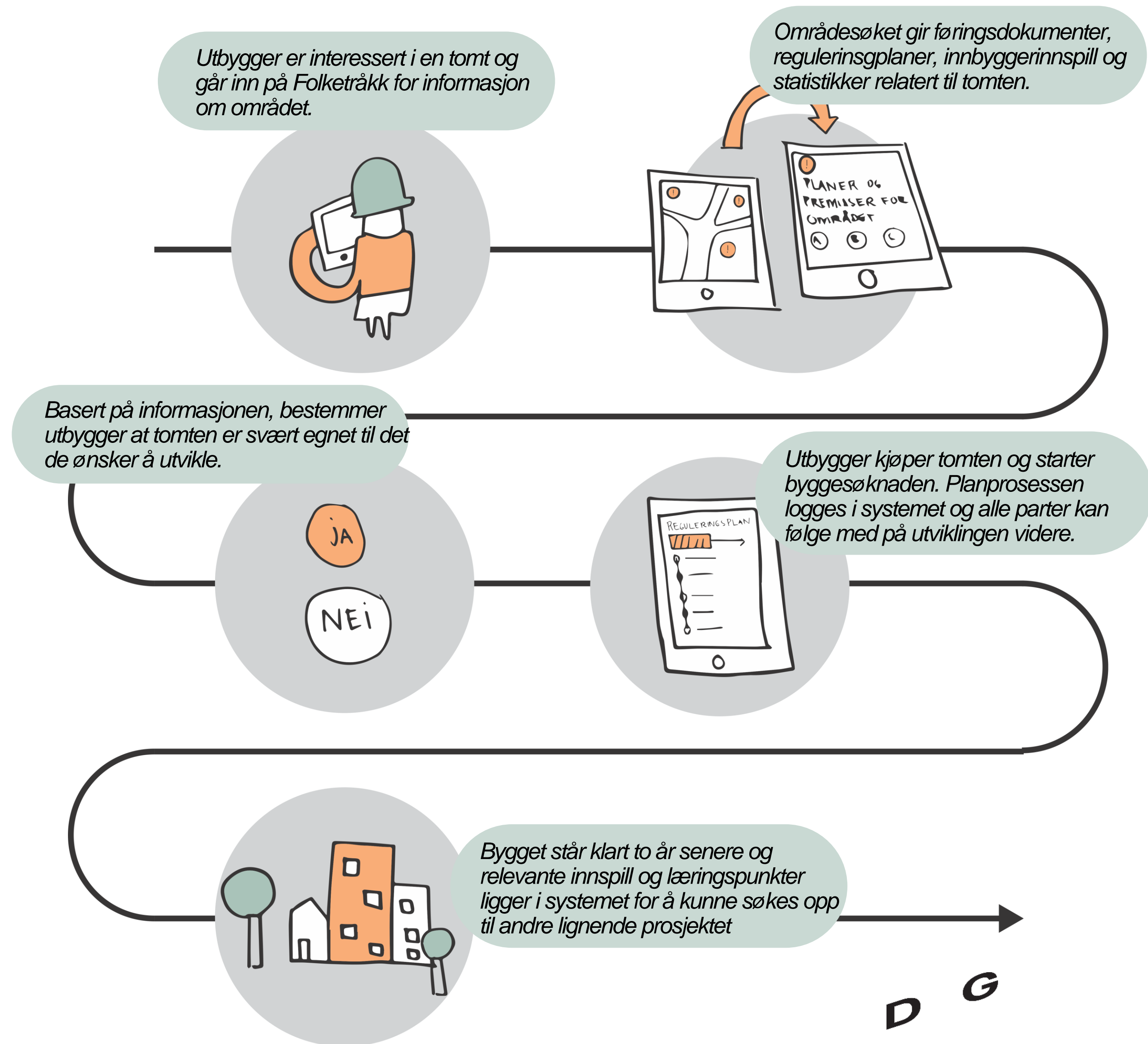
Innbyggerne blir hørt

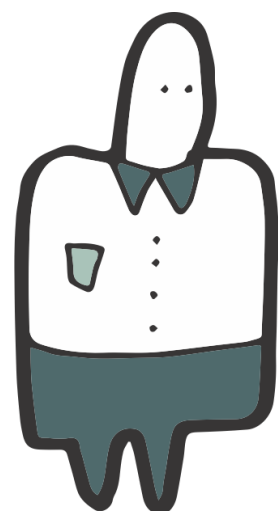


3. Løsning - Verdi for brukerne



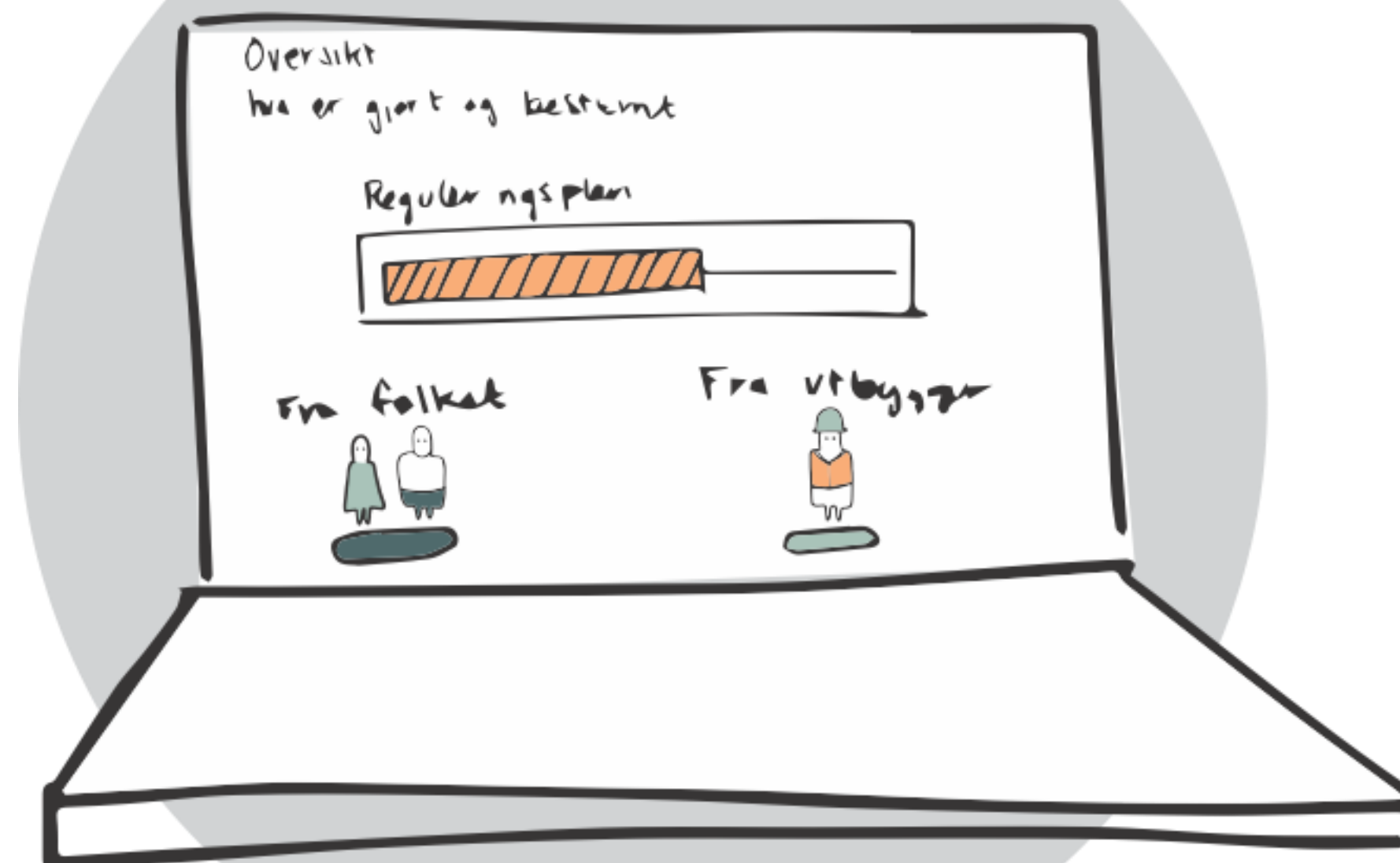
Utbyggere får relevant kunnskap før de igangsetter et prosjekt





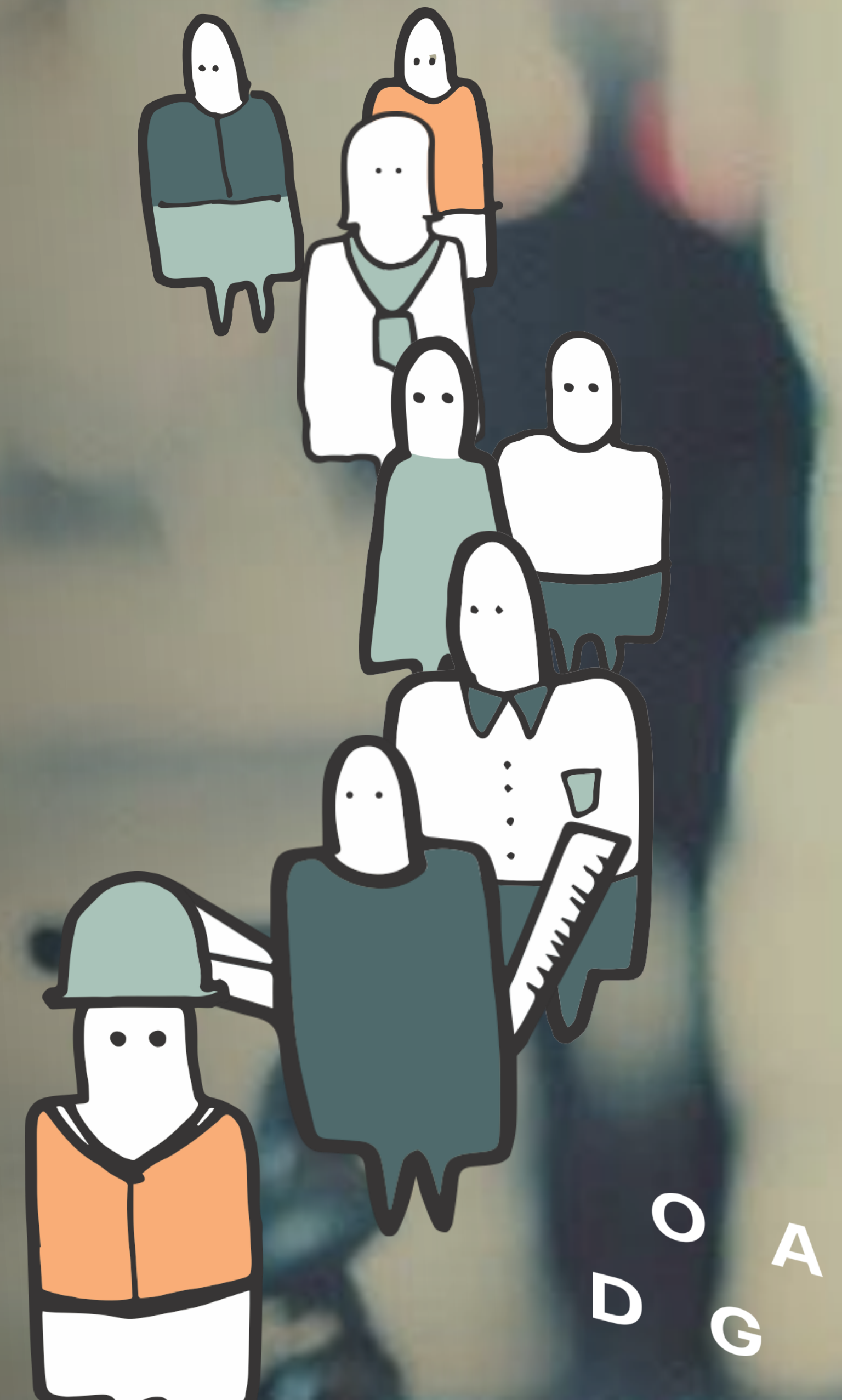
Politikerne kan ta beslutninger basert på et godt kunnskapsgrunnlag

Tjenesten gir politikerne skreddersydd informasjon fra databasen om området.



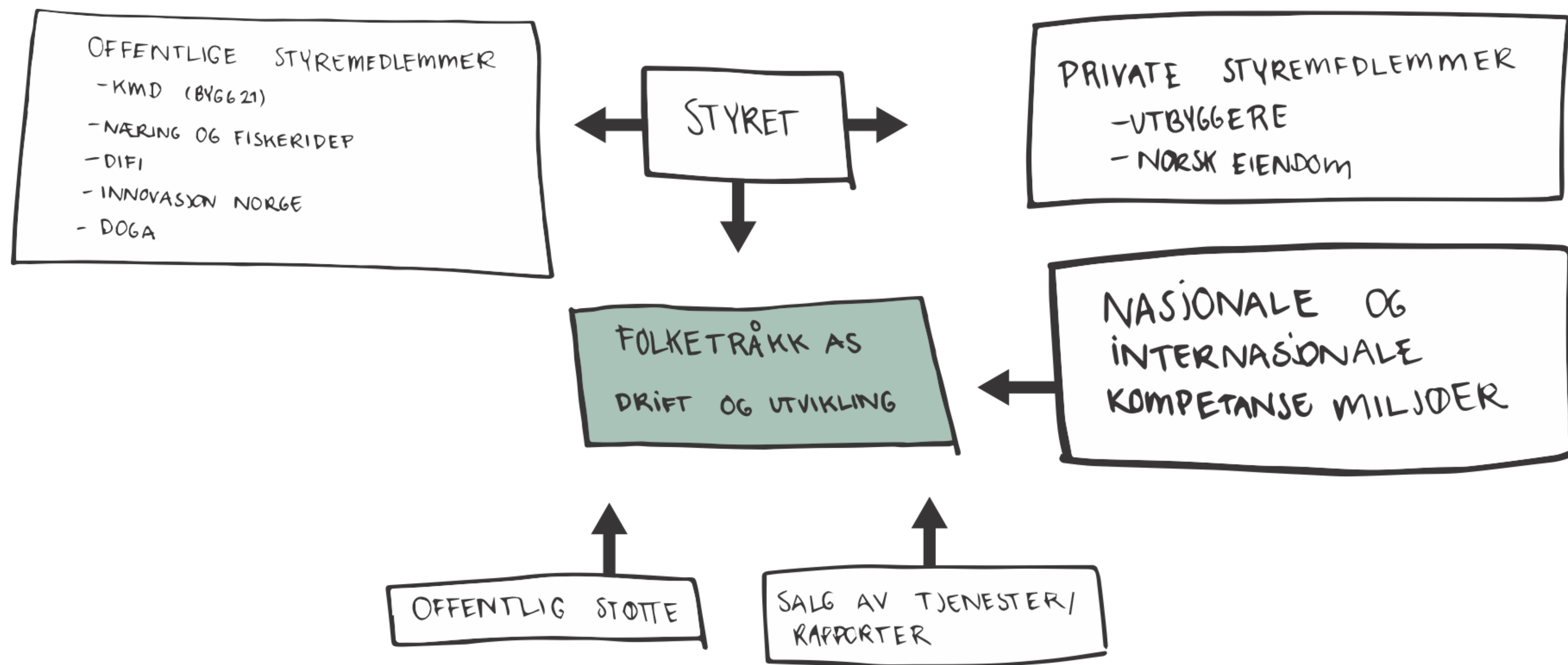
Samfunnseffekten?

- Mindre konflikt og større tillit i plan- og byggeprosesser
- Kortere saksbehandlingstid
- Bedre kvalitet: brukertilpasset, større engasjement gir økt eierskap og bærekraftig lokalmiljø
- Kunnskapsløft for konsulent, utvikler, kommune og innbygger



Organisering

Forslag til bærekraftig organisering



Veien videre

O A
D G

2017

FOLKETRÅKK

**Initiativ
01**

**Initiativ
02**

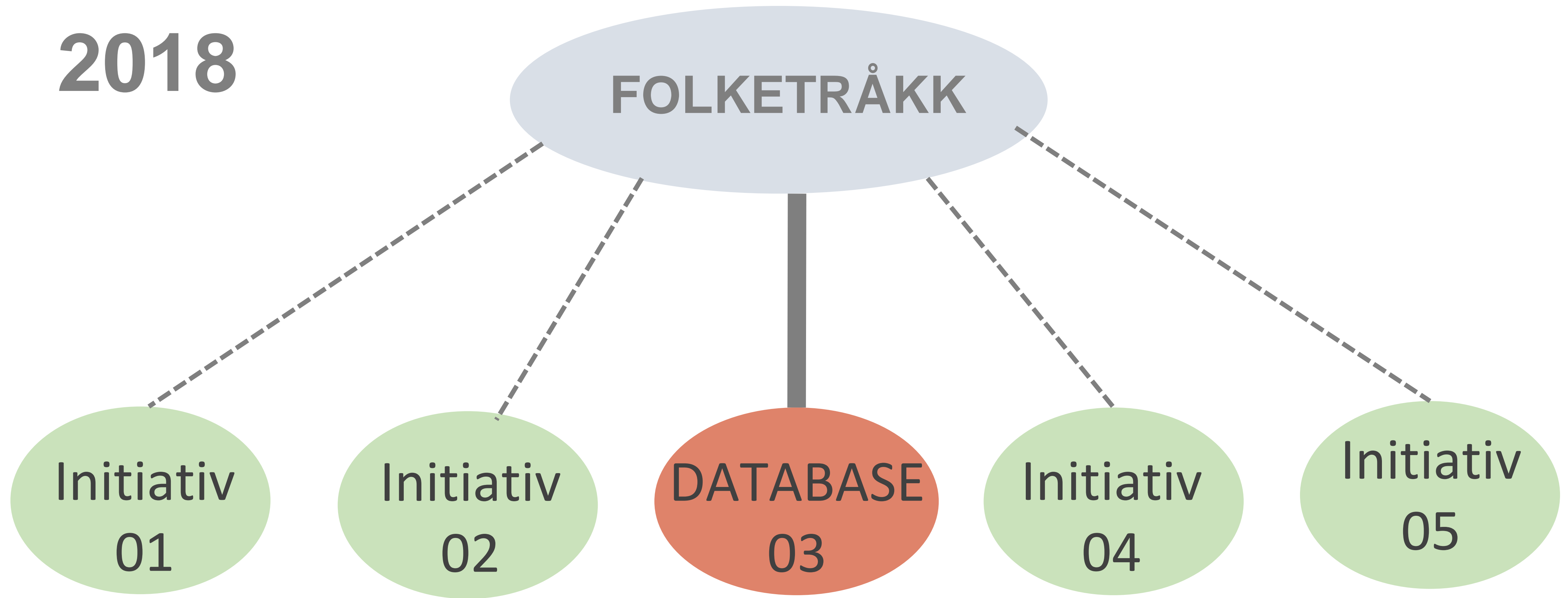
**Initiativ
03**

**Initiativ
04**

**Initiativ
05**

**D G
O A**

2018



D G
O A